

Materiale: Merino Cotton, 50%wool sw/50% cotton.
Alternativ: Extrafine merino 120, 100% wool superwash. Machu, 100% alpaca.
 Vital, 100% uld superwash.
 Vidal Alpaca, 100% baby alpaca.
 Deco, 20% uld/80% acryl.
 Deco Tweed, 20% uld/77% acryl/3% viscose.
 Bommix, 50% bomuld/50 % acryl.
 Bommix Bamboo, 70% bamboo/30% bomuld.
 Valencia, 100% Cotton.
 Cotton Linen, 30% linen/70% cotton.
 Olivia, 50% bomuld/50% acryl.
 Artic, 100% uld superwash.
 Vær opmærksom på garnforbruget ved alternativ kvalitet, da løbelængden på garnet ikke altid er den samme. Det kan også være nødvendigt at skifte pindenr.

Str.: 2 (4) 6 (8) 10 år
Brystvidde: 62 (67) 72 (77) 82 cm.
Hel længde: 38 (42) 46 (50) 54 cm.
Garnforbrug: 7 (7) 8 (9) 10 ngl á 50 g fv. 2163
 1 ngl á 50 g fv. 1660, alle str.
Tilbehør: Lynlås 10 (10) 10 (15) 15 cm.
Pinde: Jumperp nr. 2½, 3 og 3½.
Strikkefasthed: 24 m og 32 p i mønster = 10 x 10 cm.
Bemærk: Passer strikkefastheden ikke, må der prøves med finere eller grovere pinde.

Forklaringer:

ret = ret på ret og vrangsidens
glat = ret på retsiden, og vrang på vrangsidens
omvendt glat = vrang på retsiden, og ret på vrangsidens
1 udt = tag lænken op før næste m og strik den dr r
1 enk indt = 1 r løs af, 1 r, træk den løse m over den ene r

Strikkforkortelser:

m = maske, r = ret, vr = vrang, p = pind, dr = drejet, sm = sammen, indt = indtagning, udt = udtagning, beg = begyndelsen, slutn = slutningen, gent = gentag.
Obs.! Strik første og sidste m ret på alle pinde, herved får du en pæn fast kant. Hvor der i opskriften kun står et tal gælder det alle str.

RYG:

Slå 77 (83) 89 (95) 101 m op på p nr 3½ med kontrastfv (marine). Skift til p nr 3 og strik 1 p vr (= vr-siden af arb). Herefter strikkes 2 p rib, idet 1. p strikkes således: 1 r (= kantm), * 1 r, 1 vr *, gent fra * til * og slut med 1 r, 1 r (= kantm). Skift til bundfv (= dueblå) og strik 6 p rib. Skift til p nr 3½ og fortsæt efter diagrammet, idet der begyndes hvor pilen anviser til den valgte str – ved sidesøm. Når arb måler 24 (27) 30 (33) 36 cm, sættes en mærketråd midt på arb. Luk for 7 (8) 10 (11) 12 m i beg af de næste 2 p = 63 (67) 69 (73) 77 m tilbage (= ærmegab). Fortsæt lige op i mønster til ærmegabet måler 14 (15) 16 (17) 18 cm. Luk til hals for de midterste 19 (21) 21 (23) 25 m og strik hver side færdig for sig. Luk i halssiden for 2, 1 m. **Samtidig** lukkes til skulder for 6, 6, 7 (6, 7, 7) 7, 7, 7 (7, 7, 8) 7, 8, 8 m. Strik den anden side på samme måde – men spejlvendt.

FORSTYKKE:

Strikkes som ryggen til arb måler 24 (27) 30 (31) 35 cm.
På str 8 og 10 år lukkes den midterste m til slids og hver

side strikkes færdig for sig. **På str 2, 4 og 6 år** deles først til slids højere oppe. På alle 5 str strikkes de 2 yderste m mod slidsen i ret på alle p. Når arb's sidesøm har samme højde som ryggens, lukkes til ærmegab som på ryggen. Strik 1 (2) 3 cm lige op på str 2 (4) 6 år. Her lukkes så den midterste m til slids og hver side strikkes færdig for sig = nu 31 (33) 34 (36) 38 m på hver halvdel. Når **ærmegabet** måler 9 (10) 11 (11) 12 cm, lukkes i **halssiden** for 6 (7) 7 (8) 9 m. Herefter for yderligere 2 m og 4 x 1 m = 19 (20) 21 (22) 23 m tilbage. Når ærmegabet har samme højde som ryggens, lukkes til skulder som på denne. Strik den anden side modsat – men spejlvendt.

ÆRMER:

Slå 41 (43) 43 (45) 47 m op på p nr 3½ med kontrastfv. Skift til p nr 3 og strik ribbort som beskrevet for ryggen. Skift til p nr 3½ og fortsæt efter diagrammet, idet der begyndes hvor pilen anviser til den valgte str – ved ærme. **Bemærk;** på 1. p tages jævnt ud til 43 (47) 47 (51) 51 m. På den 5. p tages 1 m ud i – i hver side – inden for den yderste m. Gent disse udt, på hver 6. p, til der er 65 (71) 75 (81) 85 m på p. De nye m strikkes i mønster. Når arb måler 24 (27) 30 (33) 36 cm, sættes 1 mærketråd i hver side. Strik herfra 3 (3½) 4 (4½) 5 cm lige op. Luk så for 4 m i beg af de næste 12 (14) 14 (16) 18 p. Luk de sidste 17 (15) 19 (17) 13 m. Strik det andet ærme på samme måde.

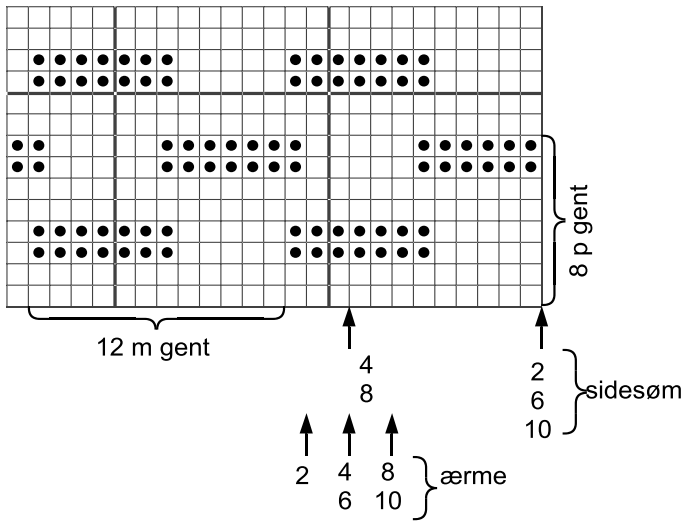
MONTERING OG HALSKANT:

Pres evt delene let på vr-siden med et fugtigt stykke over. Sy skuldere sømmene. Strik m op i halskanten med p nr 2½ og bundfv. 7 (8) 8 (9) 10 m over den lige aflukning, 19 (19) 19 (21) 21 m over den skrå side op til skuldere sømmen, 6 m ned langs den lille skrå side af nakken, 19 (21) 21 (23) 25 m over den lige nakke, igen 6 m til skuldere sømmen, 19 (19) 19 (21) 21 m langs den skrå side, 7 (8) 8 (9) 10 m over den lige aflukning. Strik 5 p rib, idet 1. p – fra vr-siden – strikkes således: 1 r, * 1 vr, 1 r *, gent fra * til * og slut med 1 vr, 1 r. Slut med 2 p rib med kontrastfv. Luk af i rib – brug evt p 3. Sy ærmerne på over det lodrette af ærmegabet. De 3 (3½) 4 (4½) 5 cm der er strikket lige op – efter mærketrådene, sys til over de aflukkede m i ærmegabet. Sy side- og ærme sømmene. Sy lynlås i.



COPYRIGHT HJERTEGARN
 Design og opskrift: Jonna Thue

.....Diagram på bagsiden.



- Glat
- Omvendt glat