

KORTÆRMET BLUSE

Materiale: Bommix Bamboo, 70 % bambus, 30 % bomuld.

Alternativ:

Bom-Mix, 50 % bomuld, 50 % akryl.

Montano, 50 % bomuld, 50 % akryl.

Vital, 100 % uld, superwash.

Vidal Alpaca, 100 % Baby Alpaca uld.

Artic, 100 % uld, superwash.

Deco, 20 % uld, 80 % akryl.

Deco Tweed, 20 % uld, 77 % akryl, 3 % viscose.

Palino, 100 % Merino uld, superwash.

Vær opmærksom på garnforbruget ved alternativ kvalitet, da løbelængden på garnet ikke altid er den samme.

Det kan også være nødvendigt at skifte pindene

Str.: 2 (4) 6 (8) 10 år.

Brystvidde: 60 (64) 69 (74) 80 cm

Hel længde: 34 (37) 40 (43) 47 cm

Garnforbrug: 4 (4) 4 (5) 5 ngl

Pinde: Jumperpinde nr. 3½ + 4 mm.

Strikkefasthed: 22 m i glat på p 4 mm = 10 cm.

Bemærk: Passer strikkefastheden ikke, må der prøves med finere eller grovere pinde.

FORKORTELSER:

glat = ret på retsiden, og vrang på vrangside.

1 enk indt = 1 r løs af, 1 r, træk den løse m over den ene r.

1 udt = tag lænken op før næste m og strik den dr r.

STRIKKEFORKORTELSER:

m = maske, r = ret, vr = vrang, p = pind, sm = sammen, indt = indtagning, udt = udtagning, beg = begyndelsen, slutn = slutningen, gent = gentag, omg = omgang,

RYG:

Slå 69 (73) 79 (85) 91 m op på p 3½ og strik 7 p retstrik. Skift til p 4 og glat med mønster efter diagram midtfor, tæl ud fra midten. Når arb måler 20 (22) 24 (26) 29 cm, lukkes til ærmegab i begge sider for 5 (5) 5 (6) 6 m. Fortsæt med raglanindt på næste retside på således: 1 kantm, 1 r, 1 enk indt, strik til der mangler 4 m, 2 r sm, 1 r, 1 kantm. Gentag indt på hver 4. p yderligere 4 (4) 1 (3) 4 gange og på hver 2. p 5 (6) 12 (10) 9 gange. Skift til p 3½ og strik 6 p ret, hvor der stadig tages ind på hver 2. p yderligere 3 gange (gælder alle str.). Luk de resterende m af.

FORSTYKKE:

Slå op og strik som på ryggen.

ÆRMER: Slå 46 (50) 54 (60) 64 m op på p 3½ og strik 7 p ret. Skift til p 4 og glat. Efter 2 p lukkes til ærmegab i begge sider for 5 (5) 5 (6) 6 m. Derefter lukkes til raglanindt som på ryggen på hver 4. p 7 (8) 7 (8) 7 gange og på hver 2. p 1 (0) 2 (2) 5 gange. Skift til p 3½ og strik 6 p ret, hvor der stadig tages ind på hver 2. p yderligere 3 gange. Luk de resterende m af. Strik et ærme magen til.

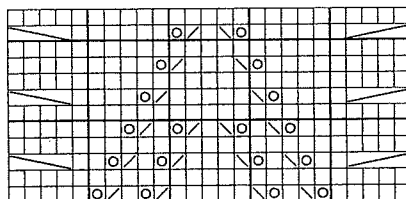
MONTERING:

Sy sidesømme sammen. Sy ærmerne sammen og sy dem i ærmegabet.

HJERTEGARN

Design og opskrift:

Betina Jønsen, Amager Strik Design.



- = Ret på r-siden, vrang på vr-siden
- ⊙ = Slå om
- ▤ = 2 r sm
- ▥ = 1 m løs af, 1 r, træk den løse m over
- ▧ = 2 m på en hjælpep bag arb, 2 r, 2 m fra hjælpep ret.
- ▨ = 2 m på en hjælpep foran arb, 2 r, 2 m fra hjælpep ret.